

NACHTLICHT-BÜHNE

ist ein Citizen Science Netzwerk zur Erforschung nächtlicher Lichtphänomene. In unserem Projekt seid ihr mit eurem Wissen und euren Fähigkeiten in allen Phasen des Forschungsprozesses mit dabei.

MACH MIT

HOMEPAGE
nachtlicht-buehne.de



NEWSLETTER

<http://bit.ly/nachtlicht-buehne-subscribe>



GFZ
Helmholtz-Zentrum
POTSDAM

UFZ
HELMHOLTZ
Zentrum für Umweltforschung



CO-DESIGN CITIZEN SCIENCE
BÜRGER*INNEN x WISSENSCHAFTLER*INNEN



„Wir zählen Lichter,
weil die Nacht zählt.“

gefördert durch:

HELMHOLTZ
SPITZENFORSCHUNG FÜR
GROSSE HERAUSFORDERUNGEN





WARUM ZÄHLEN WIR LICHTER?

Wir unterstützen wissenschaftliche Forschung zu den Ursachen von Lichtemissionen und Lichtverschmutzung. Nächtliche Satellitenaufnahmen der Erde zeigen eine weltweite Zunahme künstlicher Beleuchtung – auch in Deutschland. Verlässliche Daten zu den Lichtquellen am Boden gibt es allerdings kaum. Darum zählen wir alles, was abends in den Straßen künstlich leuchtet – von der Straßenlaterne und Hausbeleuchtung bis zur Leuchtreklame. Forscher*innen am GFZ Potsdam werten unsere Daten aus und vergleichen sie mit Satellitenaufnahmen der Erde bei Nacht. Gemeinsam tragen wir zu mehr Bewusstsein für nachhaltige Beleuchtung bei.

WIE ZÄHLEN WIR LICHTER?

Wir haben die Handy-App ‚Nachtlichter‘ entwickelt. Damit erfassen wir anonymisiert die Art, Farbe und Helligkeit von Beleuchtung entlang ausgewählter Straßen. Wer an unseren Kampagnen teilnimmt, bekommt die App vorher genau erklärt.



© EOG/NOAA/NASA

Interessierst du dich für
Wissenschaft und Forschung?

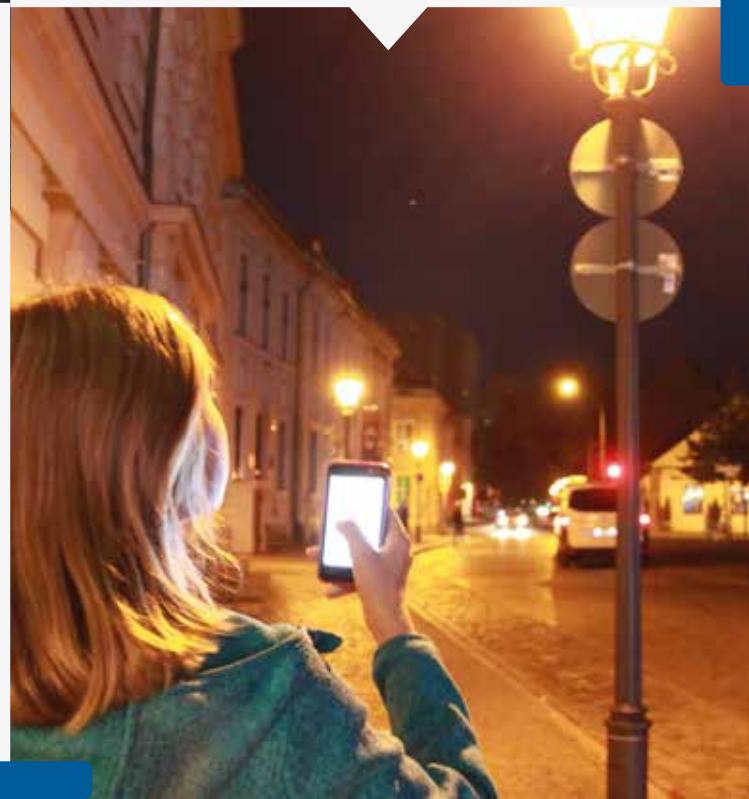
Gibt es künstliches Licht
in deiner Umgebung,
das dir auffällt?

Sind dir Naturschutz und
Nachhaltigkeit wichtig?

Machst du gerne
Abendspaziergänge
– auch im Dunkeln?

Wenn du eine dieser Fragen mit **Ja** beantwortest,
bist du bei uns richtig!

Wir sind ein buntes Bürgerwissenschafts-Netzwerk. Im September und Oktober 2021 veranstalten wir Messkampagnen in verschiedenen Städten und Gemeinden. Dabei gehen wir abends auf die Straße und erfassen mit unserer ‚Nachtlichter‘ App alle künstlichen Lichtquellen in ausgewählten Gebieten entlang unserer Wege im Umkreis von 1 bis 2 km². Wer mitforschen möchte, ist jederzeit willkommen.



MACH MIT BEIM LICHTER-ZÄHLEN!

Nachtlichter per App zu erfassen, ist spielend leicht und macht am meisten Spaß im Team. Nachteulen und Abendspaziergänger*innen sind uns immer herzlich willkommen. Du brauchst dazu nichts weiter als Interesse an der Sache und Kontakt zu einer unserer Gruppen in deiner Nähe. Hier kannst du uns erreichen und findest Informationen über geplante Messkampagnen.

KONTAKT

Ansprechpartner*in vor Ort (Name / E-Mail)

Ansprechpartner*in am Helmholtz-Zentrum Potsdam
Deutsches GeoForschungsZentrum GFZ

Dr. Christopher Kyba: kyba@gfz-potsdam.de

Dr. Nona Schulte-Römer: nona.schulte-roemer@gfz-potsdam.de